

One Source

Клапан MÖLLER со сферическим затвором



Клапан MÖLLER со сферическим затвором

Описание

- Свободное поперечное сечение для прохода сыпучего материала
- Запорным элементом является сферическая чаша
- Уплотняется надувным уплотнением MÖLLER™
- Прорезает неподвижный столб сыпучего материала
- Уплотняющее давление до 10 бар
- Допустимая температура до 275°C
- Корпус из чугуна с шаровидным графитом
- Износостойкая сферическая запорная чаша
- Пневматический привод
- Соответствует “Нормам для сосудов, работающих под давлением” TRB 801№ 45
- Соответствует европейским нормам машин и оборудования
- Знак “CE”
- Возможные типоразмеры: DN 100/150/200/250/300/400

Применения

Клапан MÖLLER™ представляет собой запорное устройство с функциями “ОТКРЫТО” и “ЗАКРЫТО” для пневмотранспортных систем. Клапан непроницаемо перекрывает вход находящегося под давлением резервуара после его заполнения. Кроме того, он применяется для перекрытия выхода напорного резервуара, т. е. зоны, находящейся под наиболее высоким давлением.

Далее, в транспортной системе применяется комбинация из вилки трубопроводов с двумя клапанами MÖLLER, образующих двухходовой трубный распределитель.

Техническая концепция

В открытом состоянии клапан MÖLLER обеспечивает полный проход. Таким образом, на пути течения материала нет никаких элементов, на которых могут скапливаться отложения или происходить износ. Конструкция клапана MÖLLER настолько прочна и надежна, что сферическая чаша может без проблем перерезать неподвижный столб сыпучего материала, после чего клапан надежно уплотняет камеру повышенного давления. Для достижения значительного количества циклов срабатывания клапана (более 100.000) в тяжёлых условиях эксплуатации, сферическая чаша имеет поверхность с высокоэффективной защитой от износа, а также надежное надувное уплотнение MÖLLER. Функции открывания и закрывания, а также контроль надувного уплотнения MÖLLER активируются и контролируются встроенной системой управления. Для пневматического поворотного привода необходим сжатый воздух как минимум - 5,5 бар. Кроме того, следует учитывать, что давление управляющего воздуха, которое также

активирует и надувное уплотнение MÖLLER, должно быть всегда на 1 бар выше, чем давление в напорном резервуаре.

Клапан MÖLLER должен всегда устанавливаться с горизонтальным расположением вала.

С первого взгляда

Необходимые для функционирования электромагнитные клапаны, реле давления и другие устройства расположены в металлическом корпусе. Для индикации положения и давления в надувном уплотнении клапана используются диоды, расположенные снаружи корпуса.

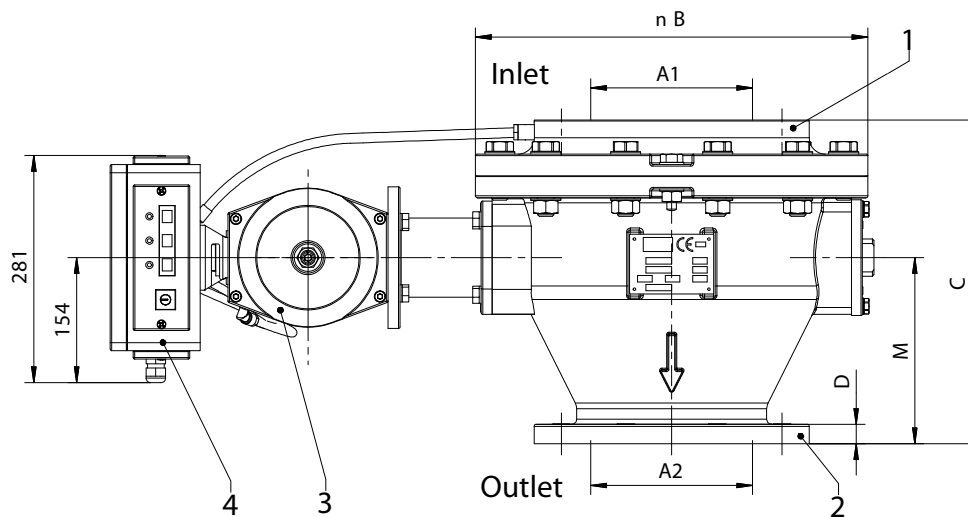
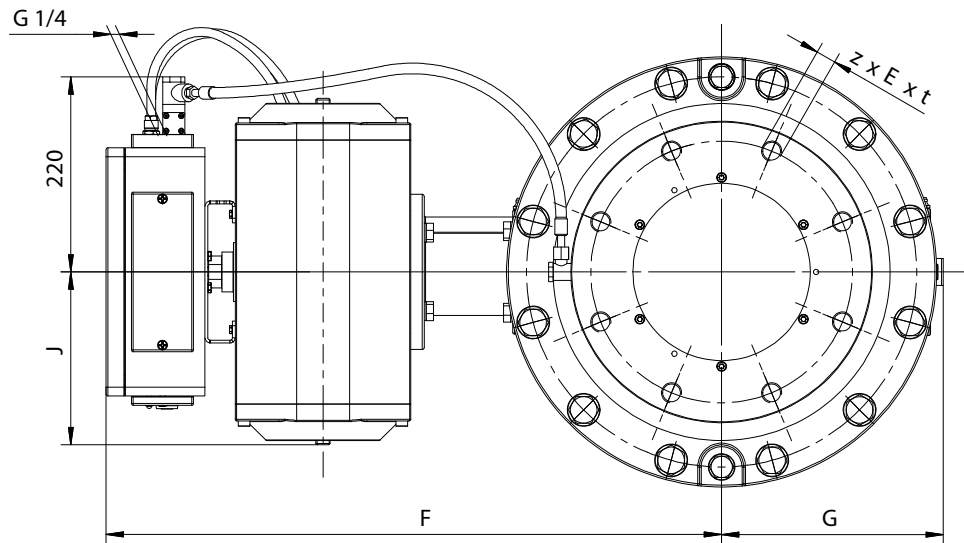
Имеется возможность проверить функционирование клапана с помощью встроенного выключателя с ключом. Система управления воспринимает клапан MÖLLER как сервопривод. Для определения положения клапана служат контакты, которые не находятся под напряжением.

Экономичность

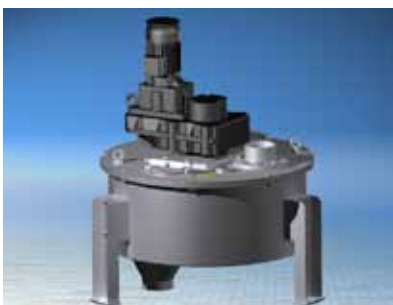
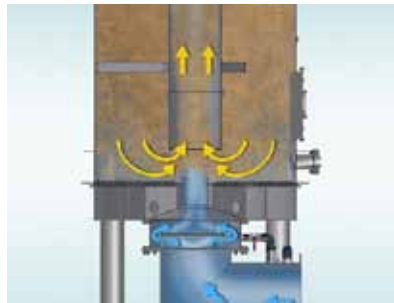
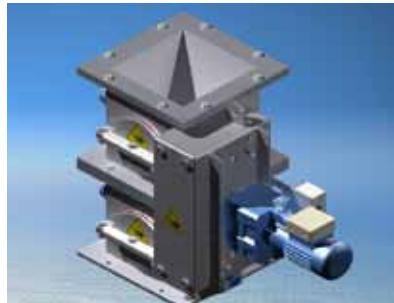
Концепция клапана MÖLLER ориентирована на высокую эффективность его использования. Простая установка, только с одним главным подключением воздуха и общей клеммной колодкой для всех электрических компонентов – лишь один из аспектов этой концепции.

Модульная конструкция клапана MÖLLER удобна для обслуживания и сводит к минимуму затраты по времени при замене изнашивающихся деталей. Благодаря прочной конструкции и высокоэффективной защите от износа достигаются большие сроки службы клапана.

Универсальный клапан



Size	Pos. 1 DN	Pos. 1 A1	Pos.2 DN	Pos.2 A2	B	C	D	z x Ext	F	G	J	M	Weight (kg)
10	100	100	100	100	340	260	20	8 x M16 x 25	577	192	180	139	84
15	150	150	150	150	395	350	22	8 x M20 x 30	634	229	180	205	105
20	200	200	300	300	485	300	28	8 x M20 x 30	695	250	180	130	165
25	250	250	350	350	545	370	30	12 x M20 x 30	731	288	180	165	190
30	300	300	400	400	630	450	32	12 x M20 x 30	833	331	225	205	245
40	400	400	400	400	770	700	30	16 x Ø26 x 28	937	440	225	381	456



FLSmidth Hamburg GmbH

Haderslebener Strasse 7
25421 Pinneberg
Germany
Tel.: +49 4101 788-0
Fax: +49 4101 788-140
E-mail: hamburg@flsmidth.com